

Framleiðsluáætlun fyrir 4.000 tonna laxeldi í Dýrafirði

Laxeldið mun fara fram á þremur aðskildum eldissvæðum í Dýrafirði. Seiði eru aðeins flutt á hvert eldissvæði á þriggja ára fresti. Eftir að slátrun er lokið á hverju eldissvæði verður svæðið hvílt í minnst 3 mánuði áður en laxeldi hafst að nýju.

Til að framleiða 4.000 tonn af laxi árlega er stefnt að því að setja að jafnaði 750 þús. laxaseiði í sjókvíar. Miðað er við að meðalþyngd laxaseiða verði 150 g. og að heildalífsmassi seiða sem flutt verða frá seiðaeldisstöð Arctic Smolt hf í Tálknafirði verði 113 tonn. Laxinn verður alin að jafnaði í 17 mánuði áður en slátrun hefst. Ráðgert er að sameiginlegur hámarkslífsmassi fyrir 4.000 tonna kynslóðaskipt eldi í Dýrafirði verði allt að 4.335 tonn.

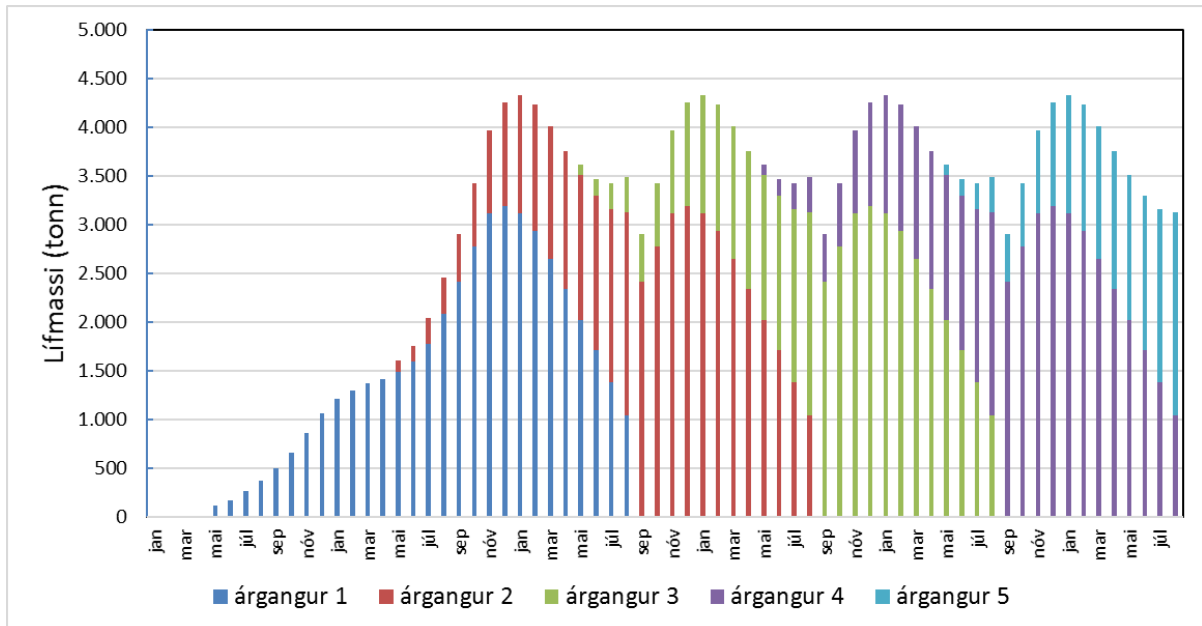
Útsetning seiða getur staðið yfir í allt að 3-5 mánuði, frá vori fram á haust. Venjulega er útsetningu þó lokið á skemmri tíma. Lengd eldistíma á hverjum seiðahópi getur verið breytilegur, allt eftir stærð seiða og útsetningartíma. Slátrun standur yfir í 12 mánuði og hvíld eldissvæðis er að lágmarki 3 mánuðir.

Tafla 1. Sýnir eldi á einum árgangi með framleiðslu á 4 þúsund tonnum og hámark lífmassa þess árgangs sem vegna samhliða eldis á öðrum árgangi (sjá mynd 1.) verður þó með hámarks lífmassa yfir 4.300 tonn.

Ár	Tímabil	Verkþáttur	Laxaseiði tonn	Fóður tonn	Afföll tonn	Sláturlax tonn	Hámark* Lífmassi (t)
1. ár	jan-apr	Hvíld	-	-	-	-	-
	maí-des	Eldi	113	1.100	50	-	1.061
2. ár	jan-sep	Eldi	-	1.578	63	-	2.415
	okt-des	Eldi/Slátrun	-	1.179	41	286	3.195
3.ár	jan-sep	Eldi/Slátrun	-	1.104	39	3.714	3.120
	okt-des	Hvíld	-	-	-	-	-
Samtals				4.961	193	4.000	

*) Hámarks lífmassi sem verður á tímabilinu (tonn)

Mynd 1. Sýnir árgangaskipt eldi á þremur svæðum og hvernig þróun er á sameiginlegum lífmassi fer yfir 4.300 tonn en framleiðsla hvers árgangs er að meðaltali 4.000 tonn.



Hér að neðan er framleiðsluáætlun fyrir eldi á 4.000 tonnum af laxi í Dýrafirði. Áætlun miðar við að öll laxaseiði verði flutt í eldiskvíar í maí mánuði og verði alin í 17 mánuði áður en slátrun hefst. Slátrun stendur yfir í 12 mánuði.



Upphafsbýngd		150 g		Arctic Sea Farm hf.						
Afföll pr mán		0,5 %								
Laxaseiði sett í sjókvíar í Dýrafirði í maí					Úrgangsefni sem berast í umhverfi					
					Efni í föstu formi			Uppleyst efni		
		tölur í lok mánaðar			samtals pr. mán					
Mán	Hitastig °C	býngd g	Fjöldi þús stk	Lífmassi tonn	Slátrun tonn	Kolefni tonn	Nitur tonn	Fosfór tonn	Nitur tonn	Fosfór tonn
mai	4,5	150	750	113		3	0	0	1	0
jún	7,5	226	746	168		6	1	0	2	0
júl	10,0	357	743	265		10	1	0	3	0
ágú	11,0	501	739	370		11	1	0	3	0
sep	10,0	668	735	491		12	1	1	4	0
okt	8,0	894	732	654		16	2	1	5	0
nóv	5,5	1174	728	855		20	2	1	7	0
des	3,5	1464	724	1.061		21	2	1	7	0
Samtals ár 1						98	10	5	32	2
jan	2,5	1686	721	1.215		16	2	1	5	0
feb	2,0	1809	717	1.297		9	1	0	3	0
mar	1,5	1920	713	1.370		8	1	0	2	0
apr	2,5	1995	710	1.416		5	1	0	2	0
mai	4,5	2106	706	1.487		8	1	0	2	0
jún	7,5	2260	703	1.588		11	1	0	3	0
júl	10,0	2543	699	1.778		20	2	1	6	0
ágú	11,0	2998	696	2.086		32	3	1	10	1
sep	10,0	3489	692	2.415		34	3	2	10	1
okt	8,0	4063	682	2.772	41	40	4	2	12	1
nóv	5,5	4700	662	3.113	94	44	4	2	13	1
des	3,5	5054	632	3.195	152	24	2	1	7	1
Samtals ár 2					286	251	25	11	75	5
jan	2,5	5267	592	3.120	211	14	1	1	4	0
feb	2,0	5410	542	2.934	270	8	1	0	3	0
mar	1,5	5536	477	2.643	360	7	1	0	2	0
apr	2,5	5641	414	2.335	358	5	0	0	1	0
mai	4,5	5792	349	2.020	377	6	1	0	2	0
jún	7,5	5987	285	1.708	380	6	1	0	2	0
júl	10,0	6185	224	1.385	379	5	0	0	1	0
ágú	11,0	6200	167	1.037	352	0	0	0	0	0
sep	10,0	6200	0	0	1.037	0	0	0	0	0
Samtals ár 3					3.714	50	5	2	15	1
SAMTALS pr árgang					4.000	400	40	18	122	9